

Dell Precision Tower 3420

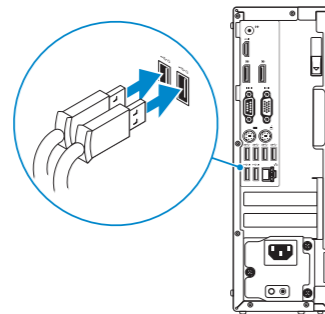
Quick Start Guide

Guide d'information rapide
Guia de Início Rápido
Guía de inicio rápido



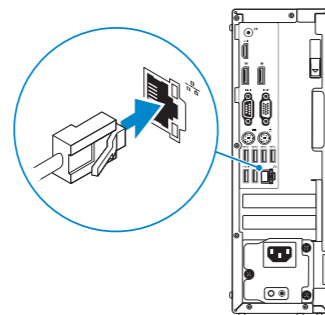
1 Connect the keyboard and mouse

Connectez le clavier et la souris
Conecte o teclado e o mouse
Conecte el teclado y el mouse



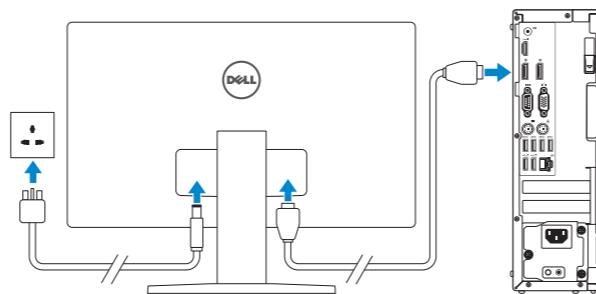
2 Connect the network cable — optional

Connectez le câble réseau (facultatif)
Conecte o cabo da internet — opcional
Conecte el cable de red (opcional)



3 Connect the display

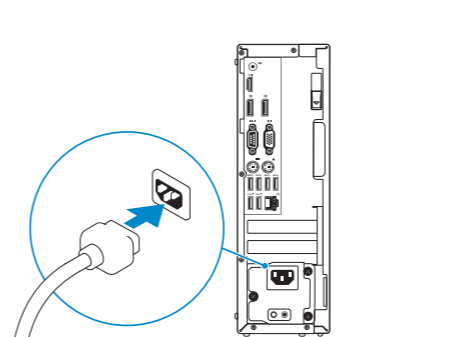
Connectez l'écran
Conecte a tela
Conecte la pantalla



- NOTE:** If you ordered your computer with a discrete graphics card, connect the display to the discrete graphics card.
- REMARQUE :** Si vous avez commandé l'ordinateur avec un carte graphique séparée en option, connectez l'écran au connecteur de cette carte graphique.
- NOTA:** Se você encomendou seu computador com uma placa gráfica separada, conecte a tela ao conector na placa gráfica separada.
- NOTA:** Si encargó su equipo con una tarjeta de gráficos discretos, conecte la pantalla al conector en la tarjeta de gráficos discretos.

4 Connect the power cable and press the power button

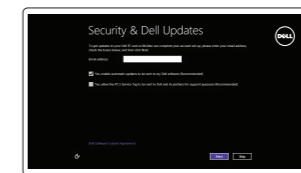
Connectez le câble d'alimentation et appuyez sur le bouton d'alimentation
Conecte o cabo de alimentação e pressione o botão liga/desliga
Conecte el cable de alimentación y presione el botón de encendido



5 Finish operating system setup

Terminez la configuration du système d'exploitation
Conclua a configuração do sistema operacional
Finalice la configuración del sistema operativo

Windows 8.1

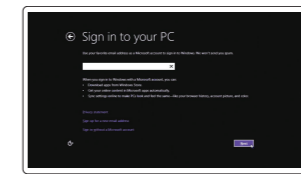


Enable security and updates
Activez la sécurité et les mises à jour
Habilitar segurança e atualizações
Active la seguridad y las actualizaciones



Connect to your network
Connectez-vous à votre réseau
Conectar-se à rede
Conéctese a una red

- NOTE:** If you are connecting to a secured wireless network, enter the password for the wireless network access when prompted.
- REMARQUE :** si vous vous connectez à un réseau sans fil sécurisé, saisissez le mot de passe d'accès au réseau sans fil lorsque vous y êtes invité.
- NOTA:** Em caso de conectar a uma rede sem fio segura, insira a senha para o acesso à rede sem fio quando solicitado.
- NOTA:** Si se conecta a una red inalámbrica segura, introduzca la contraseña de acceso a la red inalámbrica cuando se le solicite.



Sign in to your Microsoft account or create a local account
Connectez-vous à votre compte Microsoft ou créez un compte local
Conectar-se à sua conta da Microsoft ou criar uma conta local
Inicie sesión en su cuenta de Microsoft o cree una cuenta local

Product support and manuals
Support produits et manuels
Suporte ao produto e manuais
Soporte del producto y manuales

Dell.com/support
Dell.com/support/manuals
Dell.com/support/windows
Dell.com/support/linux

Contact Dell
Contacter Dell | Entre em contato com a Dell
Póngase en contacto con Dell

Dell.com/contactdell

Regulatory and safety
Réglementations et sécurité | Normatização e segurança
Normativa y seguridad

Dell.com/regulatory_compliance

Regulatory model
Modèle réglementaire | Modelo normativo
Modelo normativo

D11S

Regulatory type
Type réglementaire | Tipo normativo
Tipo normativo

D11S001

Computer model
Modèle de l'ordinateur | Modelo do computador
Modelo de equipo

Dell Precision Tower 3420

Información para NOM, o Norma Oficial Mexicana
La información que se proporciona a continuación se mostrará en los dispositivos que se describen en este documento, en conformidad con los requisitos de la Norma Oficial Mexicana (NOM):

Importador:
Dell México S.A. de C.V.
Paseo de la Reforma 2620 - Piso 11.º
Col. Lomas Altas
11950 México, D.F.

Número de modelo reglamentario: D11S
Voltaje de entrada: 100 V CA-204 V CA
Frecuencia de entrada: 50 Hz/60 Hz
Corriente de salida: 3,00 A

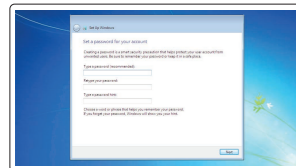


OJCNCCA00

© 2015 Dell Inc.
© 2015 Microsoft Corporation.
© 2015 Canonical Ltd.

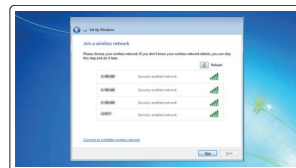
Printed in China.
2015-08

Windows 7



Set up password for Windows

Configurez un mot de passe pour Windows
Configure a senha para Windows
Establezca una contraseña para Windows



Connect to your network

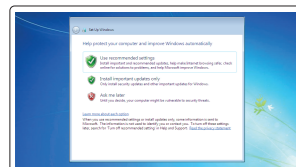
Connectez-vous à votre réseau
Conectar-se à rede
Conéctese a una red

NOTE: If you are connecting to a secured wireless network, enter the password for the wireless network access when prompted.

REMARQUE : si vous vous connectez à un réseau sans fil sécurisé, saisissez le mot de passe d'accès au réseau sans fil lorsque vous y êtes invité.

NOTA: Em caso de conectar a uma rede sem fio segura, insira a senha para o acesso à rede sem fio quando solicitado.

NOTA: Si se conecta a una red inalámbrica segura, introduzca la contraseña de acceso a la red inalámbrica cuando se le solicite.



Protect your computer

Protégez votre ordinateur
Proteja seu computador
Proteja el equipo

Ubuntu

Follow the instructions on the screen to finish setup.

Suivez les instructions qui s'affichent pour terminer la configuration.
Siga as instruções na tela para concluir a configuração.
Siga las instrucciones en pantalla para finalizar la configuración.

Locate Dell apps in Windows 8.1

Localisez vos applications Dell dans Windows 8.1
Localize seus aplicativos Dell no Windows 8.1
Localice las aplicaciones Dell en Windows 8.1



Register My Device

Register your computer

Enregistrez votre ordinateur | Registrar o computador
Registre el equipo



Dell Backup and Recovery

Backup, recover, repair, or restore your computer

Effectuez une sauvegarde, récupération, réparation ou restauration de votre ordinateur
Faça backup, recupere, repare ou restaure seu computador
Realice copias de seguridad, recupere, repare y restaure su equipo



Dell Data Protection | Protected Workspace

Protect your computer and data from advanced malware attacks

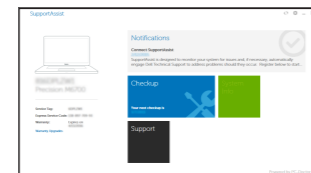
Protégez votre ordinateur et vos données contre les virus et les logiciels malveillants
Proteja o seu computador e os seus dados de ataques de malware avançado
Proteja el equipo y los datos de ataques avanzados de malware



SupportAssist

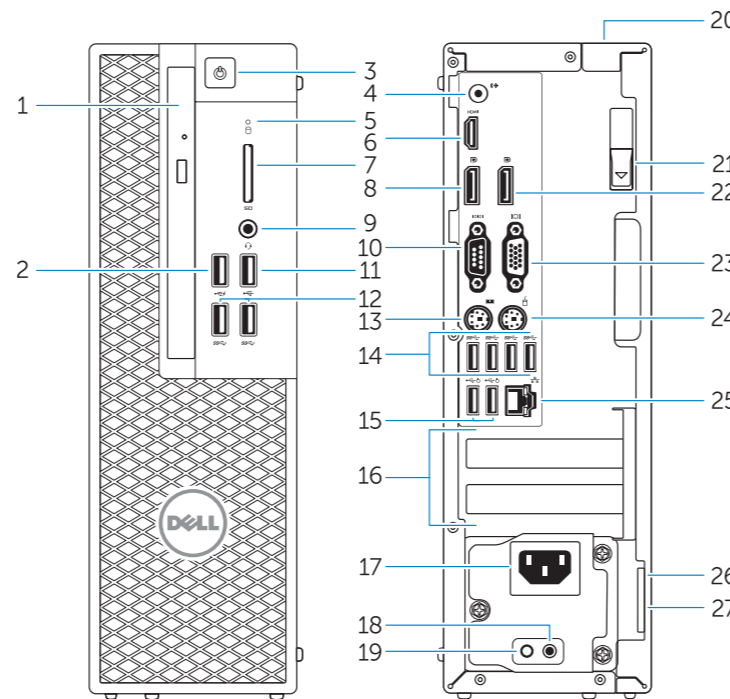
Check and update your computer

Recherchez des mises à jour et installez-les sur votre ordinateur
Verifique e atualize o computador
Busque actualizaciones para su equipo



Features

Caractéristiques | Recursos | Funciones



1. Optical drive
2. USB 2.0 connector with PowerShare
3. Power button
4. Line-out connector
5. Hard-drive activity light
6. HDMI connector
7. SD card reader (Optional)
8. DisplayPort connector
9. Headset connector
10. Serial port connector
11. USB 2.0 connector
12. USB 3.0 connectors
13. PS/2 keyboard connector
14. USB 3.0 connectors

1. Lecteur optique
2. Port USB 2.0 avec PowerShare
3. Bouton d'alimentation
4. Port sortie ligne
5. Voyant d'activité du disque dur
6. Port HDMI
7. Lecteur de carte SD (en option)
8. Port DisplayPort
9. Port pour casque
10. Port série
11. Port USB 2.0
12. Ports USB 3.0
13. Port clavier PS/2
14. Ports USB 3.0

15. USB 2.0 connectors (supports ACPI S5 wakeup)
16. Expansion-card slots
17. Power-cable connector
18. Power-supply diagnostic button
19. Power-supply diagnostic light
20. Cable-icover lock slot
21. Release latch
22. DisplayPort connector
23. VGA port connector (Optional)
24. PS/2 mouse connector
25. Network connector
26. Security cable slot
27. Padlock ring

15. Ports USB 2.0 (compatibles sortie de veille ACPI S5)
16. Logements pour carte d'extension
17. Port d'alimentation
18. Bouton de diagnostic d'alimentation
19. Voyant de diagnostic d'alimentation
20. Emplacement pour verrou Cable-icover
21. Loquet de dégagement
22. Port DisplayPort
23. Port VGA (en option)
24. Port souris PS/2
25. Port réseau
26. Fente pour câble de sécurité
27. Anneau pour cadenas

1. Unidade ótica
2. Conector USB 2.0 com PowerShare
3. Botão liga/desliga
4. Conector de saída de linha
5. Luz de atividade do disco rígido
6. conector HDMI
7. leitor de cartão SD (opcional)
8. conector DisplayPort
9. Conector do headset
10. Conector de porta de série
11. Conector USB 2.0
12. Conectores USB 3.0
13. conector de teclado PS/2
14. Conectores USB 3.0

15. Ports USB 2.0 (compatibles sortie de veille ACPI S5)
16. Logements pour carte d'extension
17. Port d'alimentation
18. Bouton de diagnostic d'alimentation
19. Voyant de diagnostic d'alimentation
20. Emplacement pour verrou Cable-icover
21. Loquet de dégagement
22. Port DisplayPort
23. Port VGA (en option)
24. Port souris PS/2
25. Port réseau
26. Fente pour câble de sécurité
27. Anneau pour cadenas

15. Conectores USB 2.0 (suporta o acordar ACPI S5)
16. Slots da placa de expansão
17. Conector do cabo de alimentação
18. Botão de diagnóstico da fonte de alimentação
19. Luz de diagnóstico da fonte de alimentação
20. slot do bloqueio da cobertura do cabo
21. Trava de liberação
22. Conector DisplayPort
23. conector da porta VGA (opcional)
24. conector de mouse PS/2
25. Conector de rede
26. Encaixe do cabo de segurança
27. Anel de cadeado

15. Ports USB 2.0 (compatibles sortie de veille ACPI S5)
16. Logements pour carte d'extension
17. Port d'alimentation
18. Bouton de diagnostic d'alimentation
19. Voyant de diagnostic d'alimentation
20. Emplacement pour verrou Cable-icover
21. Loquet de dégagement
22. Port DisplayPort
23. Port VGA (en option)
24. Port souris PS/2
25. Port réseau
26. Fente pour câble de sécurité
27. Anneau pour cadenas

1. Unidad óptica
2. Conector USB 2.0 con PowerShare
3. Botón de encendido
4. Conector de línea de salida
5. Indicador luminoso de actividad de la unidad del disco duro
6. Conector HDMI
7. Lector de tarjetas SD (opcional)
8. Conector DisplayPort
9. Conector para diadema
10. Conector del puerto serie
11. Conector USB 2.0
12. Conectores USB 3.0
13. Conector para teclado PS/2
14. Conectores USB 3.0

NOTE: An upgrade from Windows 7 32-bit to Windows 10 will require a manual installation of the system drivers. For latest drivers, visit dell.com/support.
REMARQUE : une mise à jour de Windows 7 32 bits à Windows 10 nécessite une installation manuelle des pilotes systèmes. Vous pouvez trouver les derniers pilotes à l'adresse dell.com/support.
NOTA: Um upgrade do Windows 7 32-bit para o Windows 10 necessita de uma instalação manual dos drivers do sistema. Para as últimas versões de drivers, visite dell.com/support.
NOTA: La actualización de Windows 7 de 32 bits a Windows 10 requerirá la instalación manual de los controladores del sistema. Para obtener la versión más reciente de los controladores, consulte dell.com/support.

15. Unidad óptica
2. Conector USB 2.0 con PowerShare
3. Botón de encendido
4. Conector de línea de salida
5. Indicador luminoso de actividad de la unidad del disco duro
6. Conector HDMI
7. Lector de tarjetas SD (opcional)
8. Conector DisplayPort
9. Conector para diadema
10. Conector del puerto serie
11. Conector USB 2.0
12. Conectores USB 3.0
13. Conector para teclado PS/2
14. Conectores USB 3.0

15. Conectores USB 2.0 (compatible con activación ACPI S5)
16. Ranuras para tarjetas de expansión
17. Conector del cable de alimentación
18. Botón de diagnóstico del suministro de alimentación
19. Indicador luminoso de diagnóstico del suministro de alimentación
20. Ranura de bloqueo de la cubierta del cable
21. Pasador de liberación
22. Conector DisplayPort
23. Conector del puerto VGA (opcional)
24. Conector para mouse PS/2
25. Conector de red
26. Ranura para cable de seguridad
27. Anillo del candado